

Утверждаю:
 Директор производства ООО «ПиР-ПАК»
 /Никитенко Н.Ю.

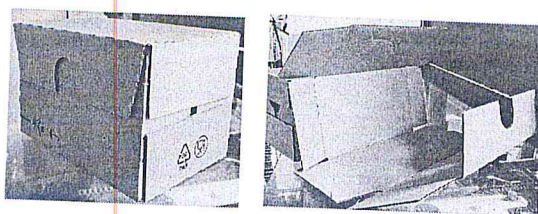
ТЕХНИЧЕСКОЕ ЗАДАНИЕ

Закупка картонажника на линию Нарезка 4: на 2022 год
 На объект : производственная площадка ООО "ПиР-ПАК"

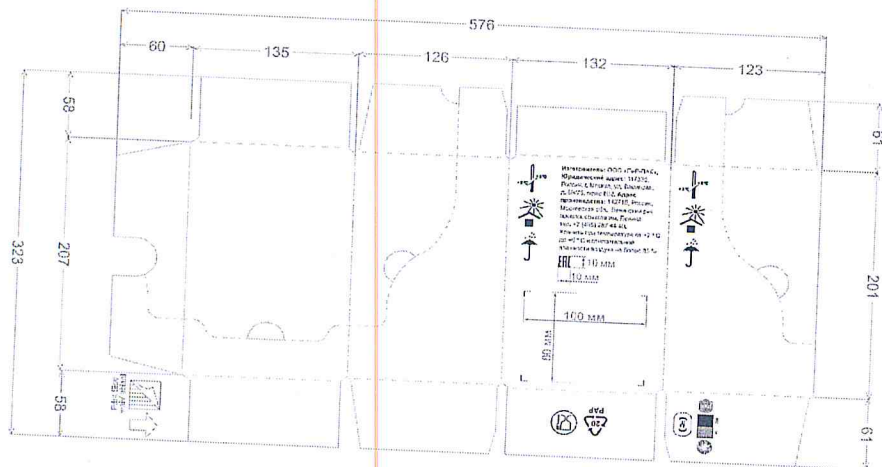
№ п/п	Перечень основных данных и требований	Основные данные и требования
1	Наименование и адрес Заказчика	Общество с ограниченной ответственностью «ПиР-ПАК», 117 335, город Москва, улица Вавилова, дом 69/75, офис 802. Адрес поставки:
2	Стадийность поставки	Разово 3 квартал. Цена товара с учетом доставки, монтажа и пусконаладки.
3	Местонахождение объекта производства (адрес поставки)	Доставка осуществляется силами поставщика по адресу Заказчика: 142 715, Московская область, Ленинский р-н, поселок совхоза им. Ленина, цех по переработке плодов и овощей. Стоимость доставки, монтажа, обучение (7 дней) и пусконаладки должна быть включена в стоимость товара.
4	Для каких целей используется материал, Техническое описание используемого материала	<p>1. Производительность линии: 9 упаковок в такте, производительность линии 12 тактов мин Итого производительность линии 108 упв мин. Производительность картонажника д.б на 15% выше чем производительность линии. Итого 125 уп в мин. Количество вложений в короб от 6 до 12 шт. Итого максимальная производительность по коробам 21 короб в мин.</p> <p>2. параметры приемки линии. Тест линии 72 часа. Механическая эффективность поставляемого оборудования 97% на максимальной скорости линии. Если в тесте оборудование не выходит на паспортную мощность снижение стоимости контракта пропорционально снижению производительности линии, если производительность ниже 90% возврат линии поставщику.</p> <p>3. формат упаковки/продукт Сырная нарезка весом от 100 до 500 гр</p> <p>4. Картонажник должен иметь не менее 5 форматов, в т.ч. 3 формата должны быть унифицированы с текущей коробкой.</p> <p>5. Картонажник должен быть оборудован: Клеевой станцией для сборки коробки Robatech или аналог, Модем для онлайн диагностики, программа передается с открытыми протоколами, Приводная смена формата (автоматическая смена формата с панели управления) по высоте короба, Защитные ограждения в соответствии с нормами СЕ, выходным конвейером для возможности установки этикетировщика, системой формирования короба и накопителем не менее чем на 30 мин работы, комплектом расходных материалов и запасных частей на 1 год эксплуатации.</p> <p>6. Перед подачей коммерческого предложения, поставщик должен ознакомиться с местом установки оборудования, условиями установки, возможными габаритами, средами имеющимися на предприятии и согласовать планировочное решение размещения оборудования, что бы вновь устанавливаемая линия не мешала соседним линиям.</p>

5	Количество и размеры закупаемого материала в 2022 году (ориентировочно)	
6	Условия поставки	Разово 3 квартал
7	Условия оплаты	Аванс не более 50%, оплата в течении не менее 21 дня. Окончательный платеж не менее 20% по факту подписания акта выполненных работ и проведения теста. Штраф за каждый день просрочки не менее 0,5 %. За недостижение паспортной производительности снижение стоимости контракта пропорционально снижению скорости, если производительность достигается менее 90% оборудование возвращается поставщику.
9	Сопроводительные документы по качеству	Копия или подлинник документа изготовителя, удостоверяющего качество и безопасность поставленной продукции.
10	Период фиксации цены	Указанная в коммерческом предложении контрагента цена должна быть действительна в течение всей поставки.

Гофрокороб



Образец чертежа



Тип

Размеры коробов внутренние (мм)

Шоу Бокс

265x129x200 174x129x200

132x129x200

Индивидуальная упаковка



Тип

Вакуумная ТФ

Длина короба (расчетная)	Укладка в короб				
	123	153	180	220	252
Размеры/вес индивидуальной упаковки	кол-во упаковок в коробе				
126,5 x 195 x 12mm (100 g)	6			12	
126,5 x 195 x 12mm (120 g)				12	
126,5 x 195 x 12mm (125 g)	6			12	
126,5 x 195 x 12mm (125 g)	6			12	
126,5 x 195 x 14mm (130 g)		10		12	
126,5 x 195 x 14mm (130 g)	6			12	
126,5 x 195 x 14mm (140 g)	6				
126,5 x 195 x 15mm (150 g)					12
126,5 x 195 x 15mm (150 g)	6				12
126,5 x 195 x 15mm (160 g)					12
126,5 x 195 x 18mm (180 g)					10
126,5 x 195 x 20mm (200 g)					10
126,5 x 195 x 28mm (280 g)		6			
126,5 x 195 x 35mm (300 g)				6	
126,5 x 195 x 35mm (300 g)				6	
126,5 x 195 x 35mm (380 g)				6	
126,5 x 195 x 35mm (350 g)			4	5	
126,5 x 195 x 35mm (400 g)			4	5	
126,5 x 195 x 35mm (480 g)					4
126,5 x 195 x 35mm (480 g)					4
126,5 x 195 x 35mm (500 g)					4